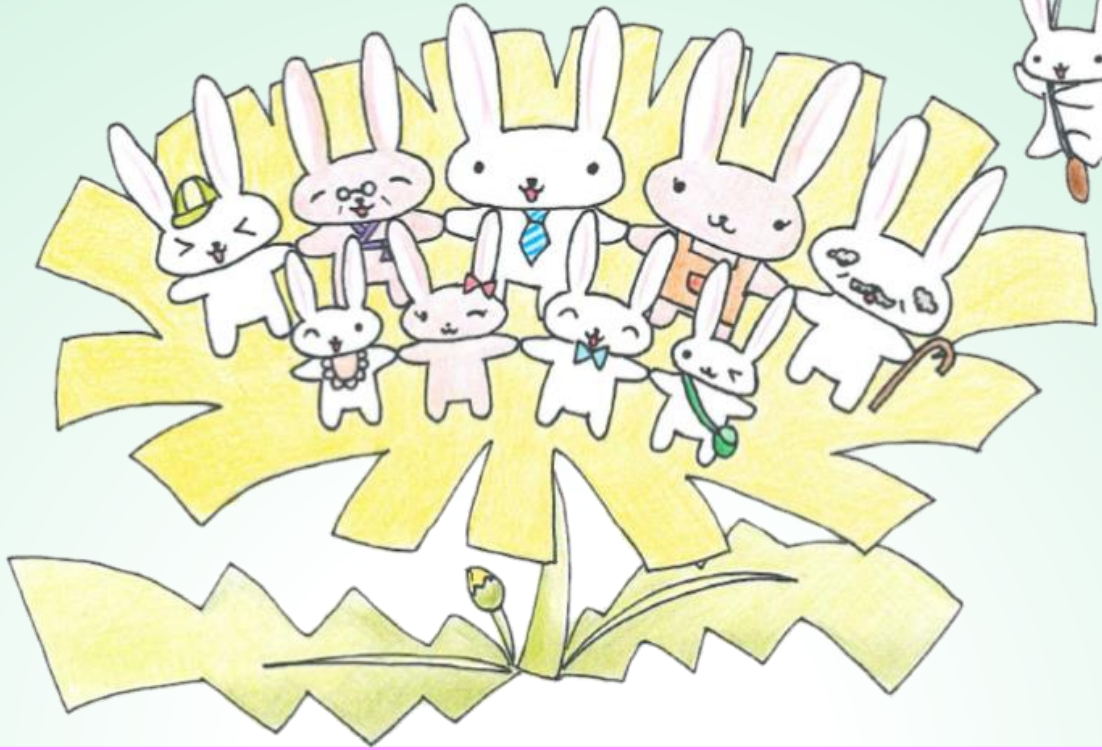


- 代々木テーブル -

# わくわく大家族



私たちにとって、地域のみんなは**大事な家族**です。

この**大事な家族**の役に少しでも立ちたい。そんな思いがわくわく**大家族**を始めたきっかけです。

この**大きな家族**の集まる食卓には、みんなで作る美味しいご飯が並び、宿題のお手伝いをしてくれたり、一緒に遊んでくれるお兄さんやお姉さんと楽しい時間を過ごせます。

初めての方も大歓迎です！一度遊びに来てくださいね！

時間：毎月第3金曜日16:30～18:30（食事は17:30頃から）

場所：東京都渋谷区代々木1-7-3 マノアール201号室

対象：小学校1年生から6年生まで

参加費：大人も子供も**無料**（食事込み）

主催者：株式会社TGエム・ホールディングス 代表取締役社長 西脇亜実

電話番号：03-6300-7980

メールアドレス：tsugumi.n@newest.jp

※お子様だけでもお越し頂けますが、必ずお迎えをお願いします。

※途中入場、途中帰宅も自由です。

※アレルギーのある方は、事前にお知らせください。

※食材の準備の都合もありますので、前日までに必ずご予約ください。

※裏面もお読みください！



うさポポ

会場案内：

〒151-0053 東京都渋谷区代々木1-7-3 マノアール201



今年の開催予定日：

- |             |              |              |              |
|-------------|--------------|--------------|--------------|
| • 1月19日 (金) | • 2月16日 (金)  | • 3月16日 (金)  | • 4月20日 (金)  |
| • 5月18日 (金) | • 6月15日 (金)  | • 7月20日 (金)  | • 8月17日 (金)  |
| • 9月21日 (金) | • 10月19日 (金) | • 11月16日 (金) | • 12月21日 (金) |

予定は変更になる事もありますので、ホームページでもご確認ください。

ホームページアドレス：<http://shibuyaku-kodomo-table.jp/>

献立もこちらから確認する事が出来ます。

ご予約方法：

参加のお申し込みは、お電話で！

TEL：03-6300-7991 (平日10:00~19:00まで受け付けています)

**ご不明点などもお気軽にお問い合わせください。**

ご予約の際に、下記の必要事項をお伝えください。

- 参加希望日
- 参加するお子様のお名前・年齢・性別
- お子様がお越しになる予定時刻
- お迎えに来る方のお名前
- お迎えの方がお越しになる予定時刻
- お迎えの方のご連絡先

皆様のご参加をお待ちしています！



うさポポ

テーブル活動は、

渋谷区社会福祉協議会が渋谷区と連携して支援しています。

社会福祉法人渋谷区社会福祉協議会 TEL：03-5457-2200